



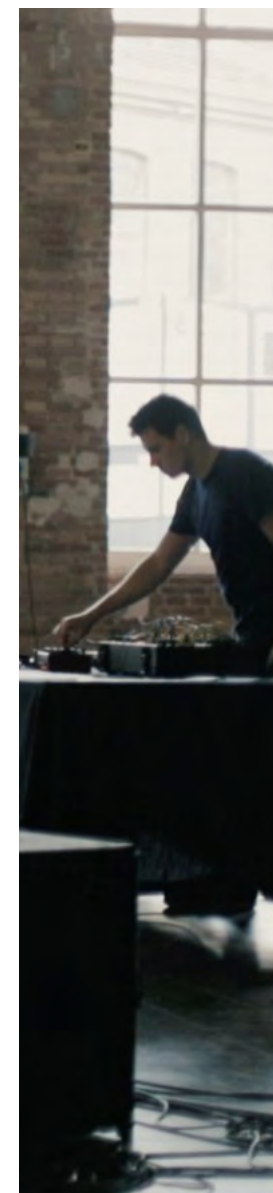
COADYUNCIÓN

PARA INTÉRPRETE DE SINTETIZADOR MODULAR Y SAMPLERS, SOPRANO, PIANO, PERCUSIÓN, E INGENIERO DE SONIDO

MUSIC



Compression music
es una composición
para *ensemble*
amplificado
y sintetizadores que
trata sobre diferentes
planteamientos del
sonido y la acústica.

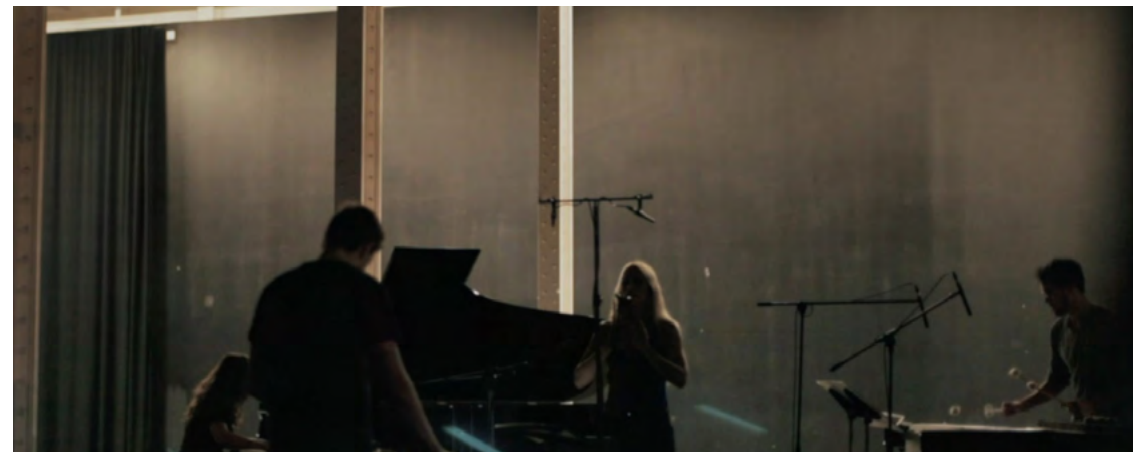


Compression Music

Compression music contrapone dos ideas de sonido diferentes. Por un lado, la omnipresente estética sonora actual se caracteriza por dinámicas homogéneas y un sonido compacto y amplificado. Debido al fenómeno de la compresión, la mayoría de música popular moderna presenta un contraste dinámico entre partes fuertes y débiles mínimo. Esta idea es muy extraña a una tradición musical clásica basada en principios opuestos en los que por ejemplo se pueden encontrar distancias de energía sonora abismales entre toda una orquesta que toca de manera arrolladora y tras unos segundos da paso a un fragmento íntimo con un único instrumento. Hay muchos otros elementos que se derivan de esta concepción de sonido, como son las diferencias de espacio sonoro, de tipo de sonido y de timbre de los instrumentos. Una sala de conciertos no es un CD ni un estudio de grabación, un instrumento no se comporta como una guitarra eléctrica y tenemos que ser conscientes que cuando escuchamos un instrumento amplificado también escuchamos (como mínimo) el micrófono y el altavoz por el que suena.

La particular plantilla instrumental de la pieza refleja esta dualidad: piano y percusión particularmente amplificados, voz, un intérprete de sintetizador modular y sampler, y un ingeniero de sonido con un papel crucial detalladamente definido en la partitura.

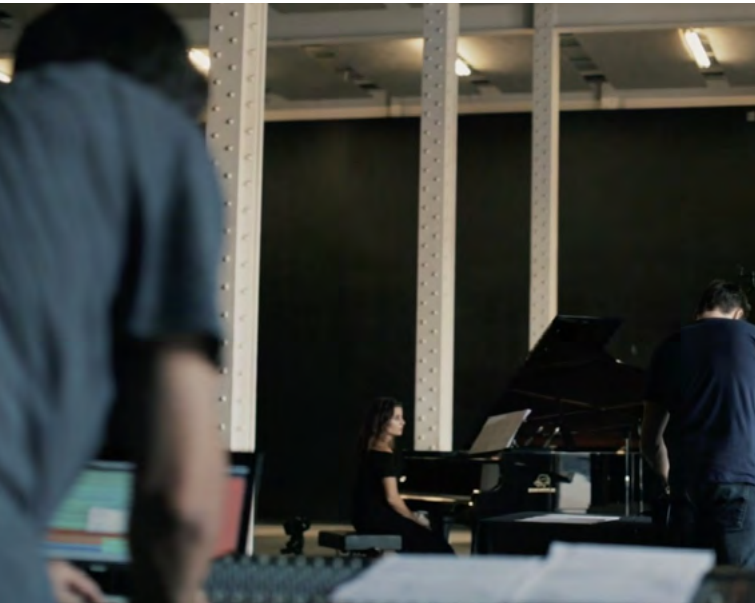
Compression music se enmarca en esta reflexión como un ejercicio de toma de conciencia. Es un intento de no ignorar cómo y por qué escuchamos y de proponer, a lo largo



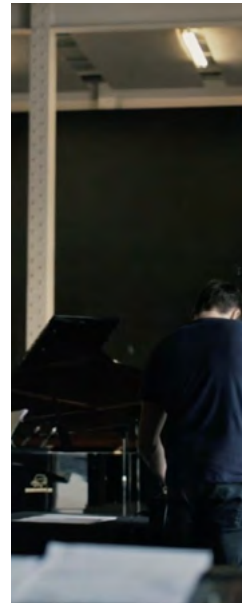
de diferentes movimientos, situaciones que manifiestan estas diferentes y casi incompatibles concepciones de sonido. En *Compression music* la acústica no es una característica o una propiedad secundaria del concierto: la acústica, la idea de sonido, es la pieza.

El texto de la pieza es una reconstrucción y una transformación libre de multitud de fragmentos de letras de canciones de música popular de los últimos 30 años.



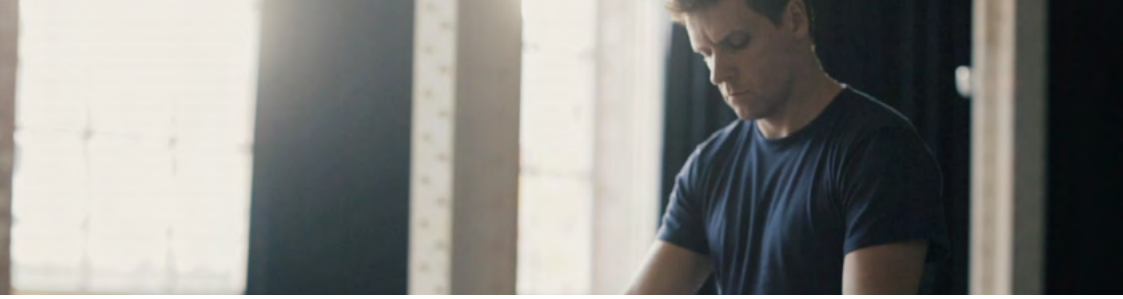


Músicos del proyecto



Sarah Maria Sun · voz
Neus Estarellas Calderón · piano
Feliu Ribera Riera · percusión
Santi Barguñó · electrónica en vivo e ingeniero de sonido
Luis Codera Puzo · sintetizador modular y *samplers*





Luis Codera Puzo

Luis Codera Puzo es compositor, intérprete de guitarra eléctrica y sintetizadores modulares y gestor cultural.

Inicia su educación musical de manera autodidacta; más tarde estudia varios instrumentos en muy diversos ámbitos y finalmente se concentra en la composición.

Después de una etapa en la que ha trabajado con las principales formaciones europeas de música de nueva creación (*Klangforum Wien, ensemble recherche, Ensemble Modern, Ensemble intercontemporain, entre muchos otros*) en festivales de todo el mundo, su trayectoria reciente se concentra en la creación de piezas de larga duración que conforman programas enteros de concierto. Estos proyectos están a menudo iniciados, producidos y coordinados por él mismo, con el objetivo de poder cuidar y supervisar los distintos aspectos que rodean su música.

Muy interesado en la escucha y la programación de nuevas músicas, en 2009 fundó *CrossingLines*, del que fue director artístico hasta el 2017, periodo en el que consolidó artística e institucionalmente el grupo como la principal formación catalana de música de nueva creación. En 2016 inicia el ciclo OUT-SIDE de conciertos de músicas inusuales en centros de arte, proyecto que en 2019 da lugar a la productora OUT-, dedicada a la creación y promoción de proyectos de nuevas músicas.

Ha recibido el apoyo de varias instituciones y fundaciones, entre los que destacan el premio de Composición de la Ernst von Siemens Musikstiftung, las Becas Leonardo a Investigadores y Creadores Culturales de la fundación BBVA, así como diversos premios y ayudas, y el soporte de los Ministerios de Cultura de los gobiernos catalán, español, alemán y francés.

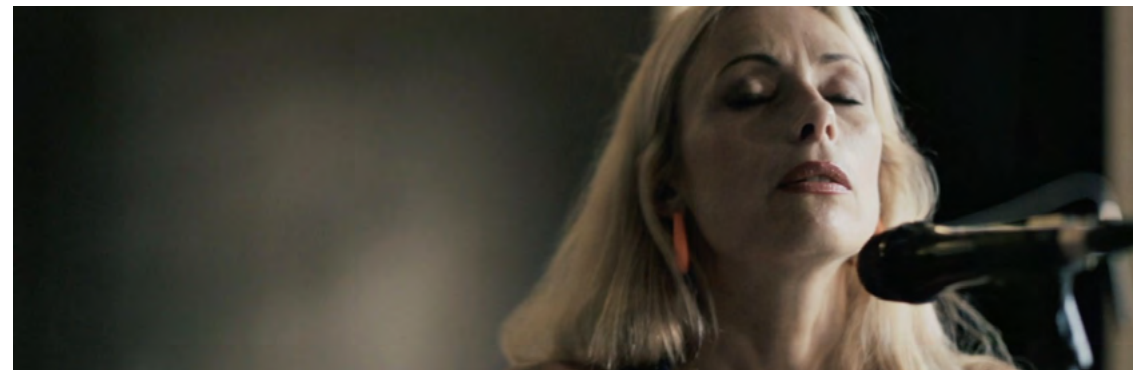
www.coderapuzo.com

Sarah Maria Sun

Sarah Maria Sun es reconocida como una de las artistas más destacadas y extraordinarias de la escena musical contemporánea. Además de numerosas canciones, óperas y oratorios, su repertorio incluye más de 850 composiciones de los siglos xx y xxi, entre las que se encuentran más de 300 estrenos absolutos. Es solista habitual en renombradas salas de conciertos y festivales en todo el mundo. Su exquisita adaptabilidad se manifiesta regularmente en los principales teatros de ópera europeos, donde muestra su habilidad para armonizar la interpretación teatral y musical en la representación de complejas figuras femeninas. Por su papel de Elsa en el monodrama *Lohengrin* de Sciarrino fue nominada por *Opernwelt* en 2017 como cantante del año. De 2007 a 2014 fue la soprano principal de los *Neue Vocalsolisten Stuttgart*, un conjunto de cámara de siete cantantes que ha sido uno de los pioneros de música contemporánea más importantes del mundo durante 30 años.

La discografía de Sarah Maria Sun incluye más de 30 CD. En 2017, cuatro de sus seis nuevos lanzamientos fueron nominados para el *Preis der deutschen Schallplattenkritik*.

www.sarahmariasun.de



Comunicación

El proyecto cuenta con una estructura propia para la realización de la comunicación en redes y un vídeo promocional que puede encontrarse en este enlace:



Rider técnico

- Vibráfono de 3,5 octavas [el vibráfono utilizado en la pieza llega hasta el C grave (C2)]
- Caja
- Pieza de madera (Simantra) afinada aproximadamente en Bb [el grupo puede proporcionarla]
- Piano de cola
- Amplificación estéreo y subwoofer
- 6 sillas
- Mesa grande para los sintetizadores (mínimo 120x60 cm)
- Microfonía [con el cableado pertinente y 10 pies de micro]:

[indicamos la microfonía utilizada en el estreno; para proponer diferentes modelos, o la posibilidad de que el grupo traiga algunos de los micrófonos consultar a santi@neurecords.com]

Voz	Neumann KMS105
Piano L	DPA 4015
Piano R	DPA 4015
Vibráfono	Schoeps MK4
Caja	AKG 414 XLS
Pieza de madera	Schoeps MK4
Tam Tam 1	Schoeps MK5 Cardi
Tam Tam 2	Schoeps MK5 Cardi
Tam Tam 3	AKG 391 B Cardi
Tam Tam 4	AKG 391 B Cardi

Proyecto realizado gracias al soporte de la Fundación BBVA

Fundación **BBVA**

Producciones musicales OUT-
www.outs.cat



Dirección

Luis Codera Puzo
luis@outs.cat
(+34) 606 71 93 35

Comunicación

Clara Drudis Rius
clara@outs.cat
(+34) 665 86 81 17

Microfonía, amplificación y elementos técnicos

Santi Bargañó
santi@neurecords.com
(+34) 657 94 18 04

Diseño

Daniel García Ariza
dani@outs.cat
(+34) 635 53 74 71